

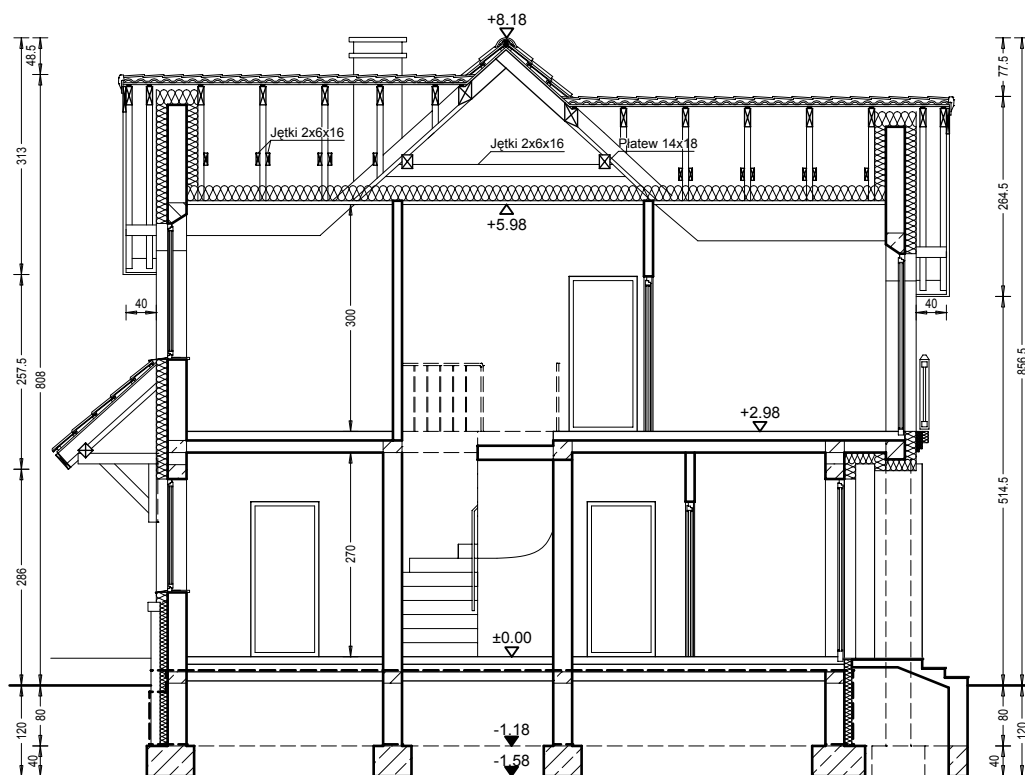
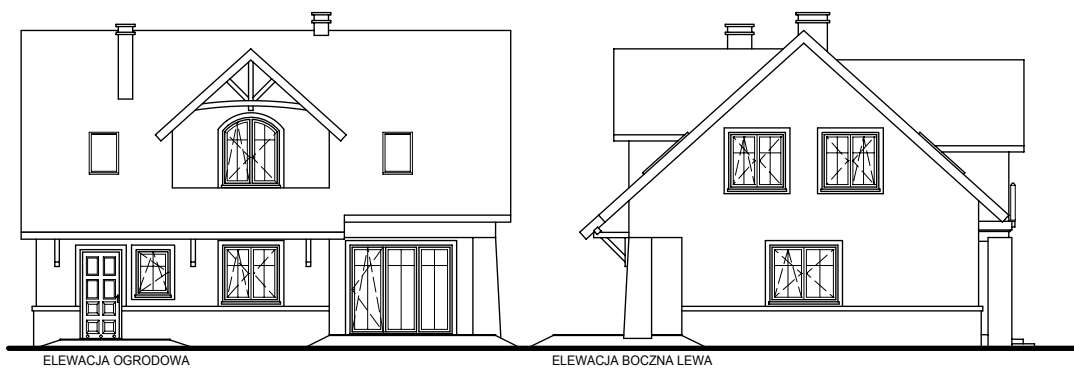
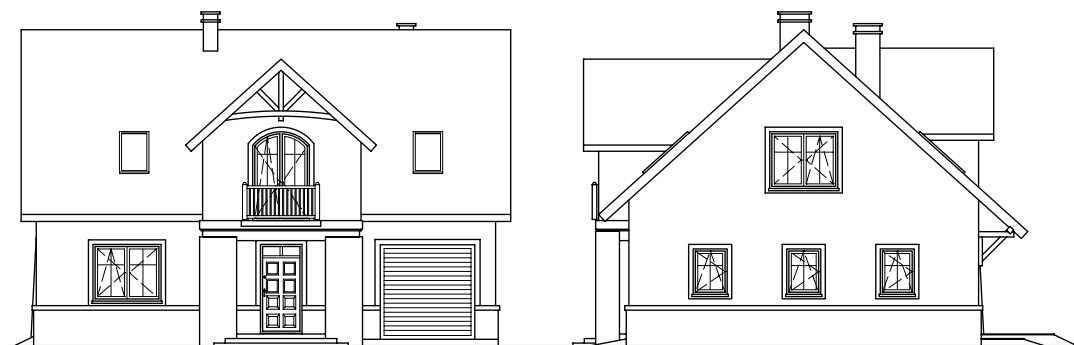
"DOMOWE KLIMATY" Jarosław Charkiewicz

15-427 Białystok ul.Lipowa 6

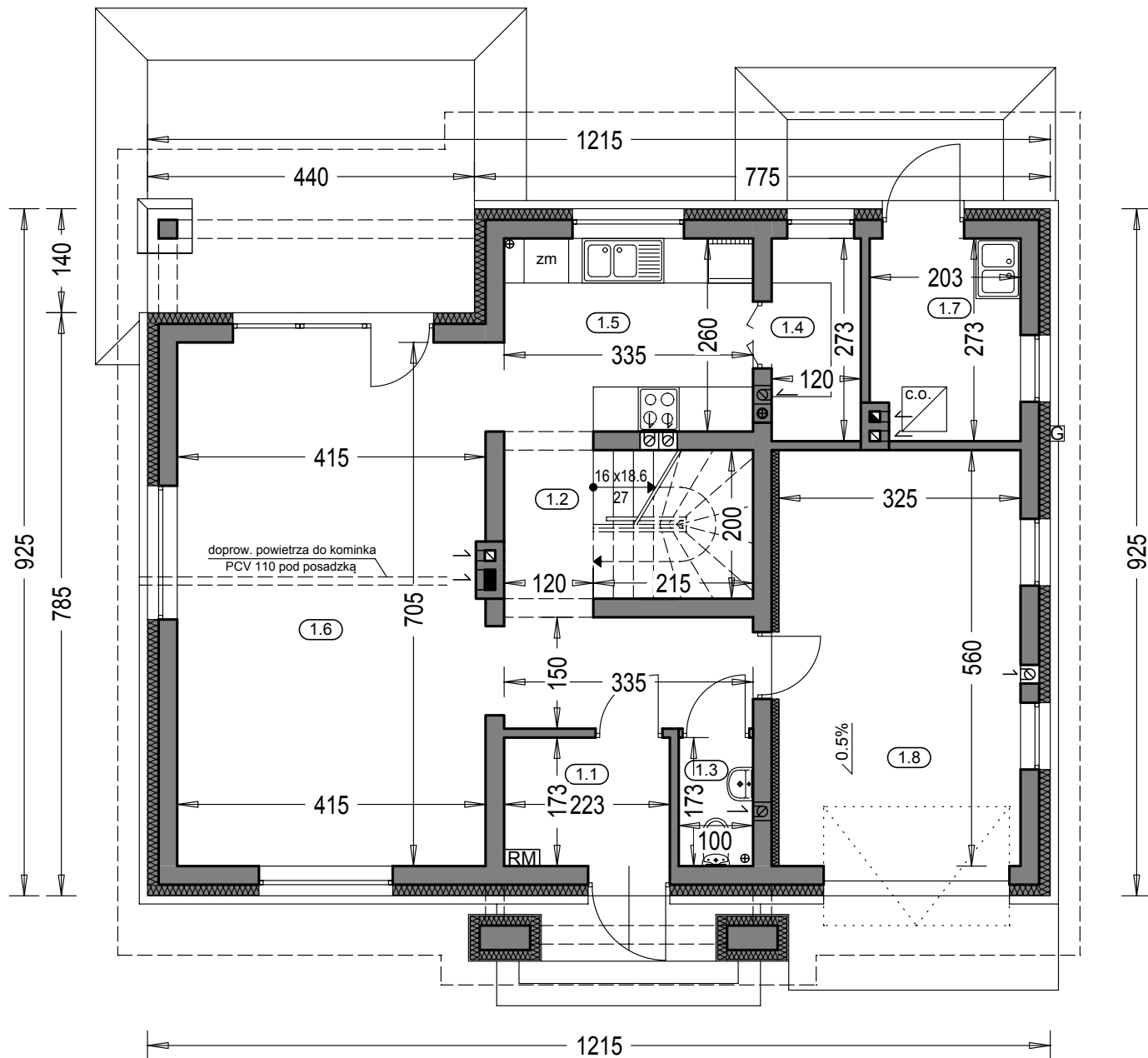
tel/fax (85) 7436846

www.domoweklimaty.pl

projekty@domoweklimaty.pl



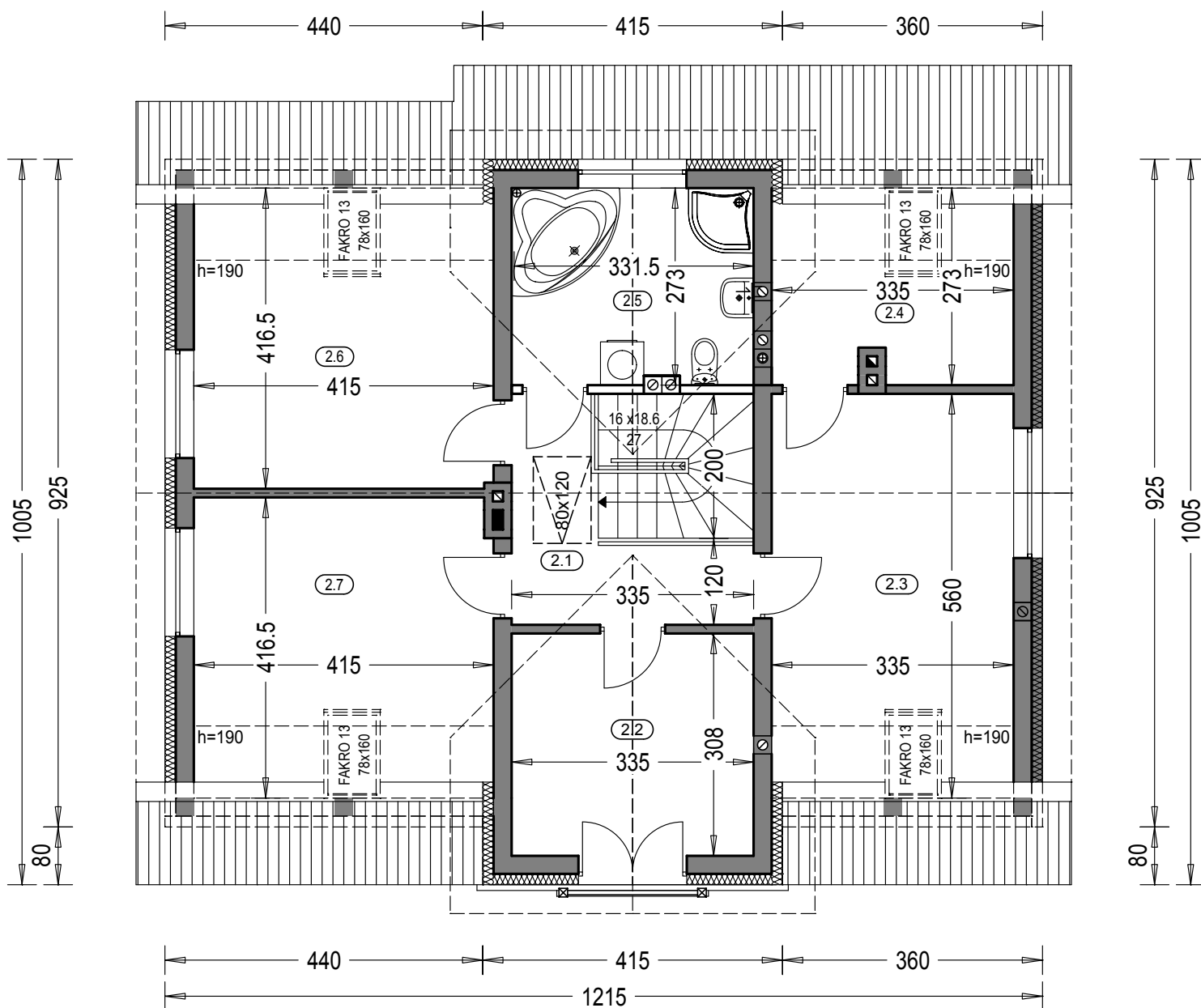
Lazur parter



Zestawienie powierzchni parteru			
OZNACZENIE	FUNKCJA	POW. UŻYTK.	POSADZKA
1.1	Przedsiónek	3.62 m ²	terrakota
1.2	Hall + komunikacja	11.58 m ²	terrakota
1.3	Wc	1.57 m ²	terrakota
1.4	Spizarnia	3.04 m ²	terrakota
1.5	Kuchnia	8.36 m ²	terrakota
1.6	Salon + jadalnia	28.70 m ²	parkiet
1.7	Kotłownia	5.12 m ²	terrakota
	RAZEM	61.99 m ²	
1.8	Garaż	18.23 m ²	pos. betonowa
	SUMA POW.	80.22 m ²	

Pow. całkowita parteru: 130,11 m² (w tym tarasy 23,88 m²)
 Pow. zabudowy: 120,01 m²
 Kubatura parteru: 316,56 m³

Lazur poddasze



Zestawienie powierzchni poddasza

OZNACZENIE	FUNKCJA	POW. UŻYTK.	POW. PODŁÓG	PODŁOGA
2.1	Hall	6.15 m ²	6.15 m ²	terrakota
2.2	Pokój	9.94 m ²	9.94 m ²	parkiet
2.3	Pokój	15.04 m ²	18.23 m ²	parkiet
2.4	Garderoba	5.37 m ²	8.56 m ²	parkiet
2.5	Łazienka	8.71 m ²	8.71 m ²	terrakota
2.6	Pokój	12.82 m ²	16.78 m ²	parkiet
2.7	Pokój	12.75 m ²	16.72 m ²	parkiet
	RAZEM	70.78 m ²	85.09 m ²	

Pow. całkowita poddasza: 115,71 m²

Kubatura poddasza: 277,70 m³

"DOMOWE KLIMATY" Jarosław Charkiewicz

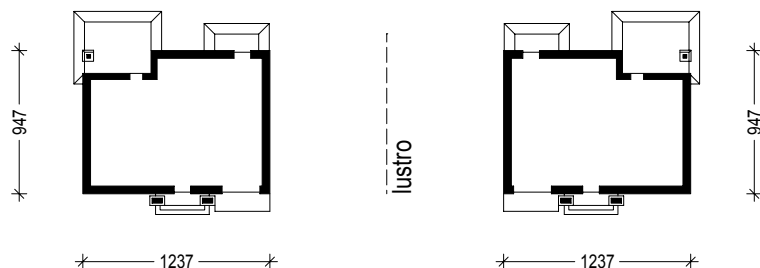
15-427 Białystok ul.Lipowa 6

tel/fax 85 7436846

www.domoveklimaty.pl

projekty@domoveklimaty.pl

Budynek mieszkalny, jednorodzinny - "Lazur". Obrys 1:500



Projekt jest własnością APA J.Charkiewicz i podlega ochronie zgodnie z Ustawą z dnia 4 lutego 1994 r. o prawie autorskim i prawach pokrewnych.